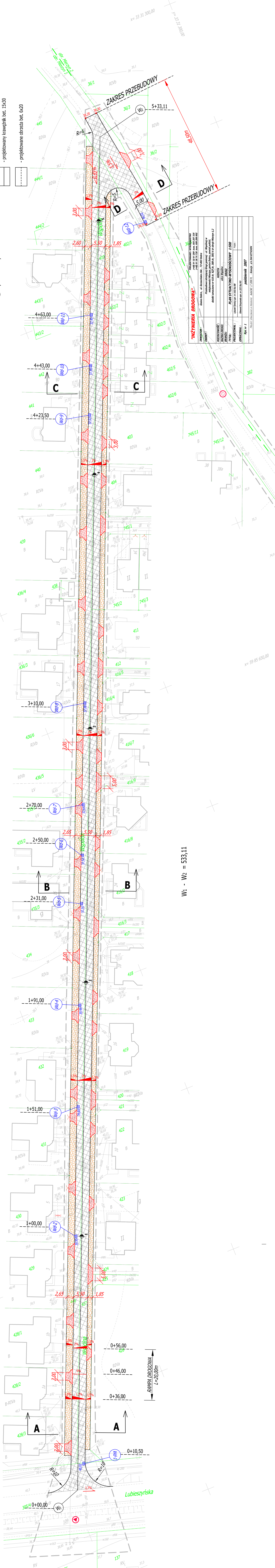


WYKAZ WSPÓŁRZĘDNYCH GEODEZYJNYCH

- W1 X=5985 368,419 Y=3331 052,012
- W2 X=5985 861,280 Y=3331 255,211

LEGENDA:

- granice działek i pasa drogowego ul. Wspólnej
- projektowana nawierzchnia ulicy z kostki brukowej bet.
- projektowana nawierzchnia ciągów pieszych z kostki brukowej bet.
- projektowana nawierzchnia zjazdów z kostki brukowej bet.
- projektowany krawężnik bet. 15x30
- projektowane obrzeża bet. 6x20



W1 - W2 = 533,11

"INŻYNIERIA DROGOWA"	
INWESTOR: PROJEKTOWALNIA I PROJEKTYSTWA	
Główny Inżynier: dr inż. Sławomir Szała	
Adres: ul. Słowackiego 14, 75-003 Pabianice	
Telefon: 41 24 22 22 22	
Fax: 41 24 22 22 22	
E-mail: biuro@inzyrnia-drogowa.pl	
Projekt: Plan sytuacyjny i wysokościowy ul. Wspólnej w miejscowości Międzyrzecze, gmina Dobruża, powiat łódzki.	
Data: 02.05.2007	
Miejscowość: MIĘDZYRZECZE	
Droga: DR002	
Tytuł: PLAN SYTUACYJNO-WYSOKOŚCIOWY 1:500	
Projektant: mgr inż. Sławomir Szała	
Opracowanie: mgr inż. Sławomir Szała	
Rys. nr: 1	
Miejscowość: Pabianice	
Data: 2007	